



Visite guidée de la Piscine Intercommunale Muroise

9 rue André Malraux
69720 Saint Laurent de Mure
04 72 48 63 46
Site : www.simurois.fr (Rubrique Piscine)

Geneviève LAFAY CPC EPS – IEN Mions Septembre 2010

L'entrée de la piscine



Le parking des bus



L'accès piéton et en contre-haut les parkings



La banque d'accueil



Les tourniquets d'accès aux vestiaires



Le sas d'accueil, vu de l'intérieur



Face aux tourniquets, l'accès aux vestiaires collectifs 1 et 2.



Le vestiaire 1



Le vestiaire 2



En sortie de vestiaires 1 et 2



Le nouveau vestiaire collectif supplémentaire



A la sortie du nouveau vestiaire collectif

- Le nouveau vestiaire collectif permet d'accéder aux douches par les vestiaires publics.



Par la gauche du sas d'entrée,
on accède aux vestiaires collectifs 3, 4 et 5.



Manteaux et chaussures peuvent se ranger
jusqu'à l'entrée des vestiaires 3, 4 et 5...



Le vestiaire 3



Le vestiaire 4



Le vestiaire 5



Les armoires des vestiaires collectifs offrent des casiers de rangement



A droite du sas d'entrée, on accède
aux **cabines individuelles**



Les casiers publics pour les filles



Les casiers publics pour les garçons



A la sortie des vestiaires publics, on rejoint les douches



Les douches et la sortie des vestiaires collectifs



L'accès aux toilettes à partir des douches



Les toilettes filles, à gauche



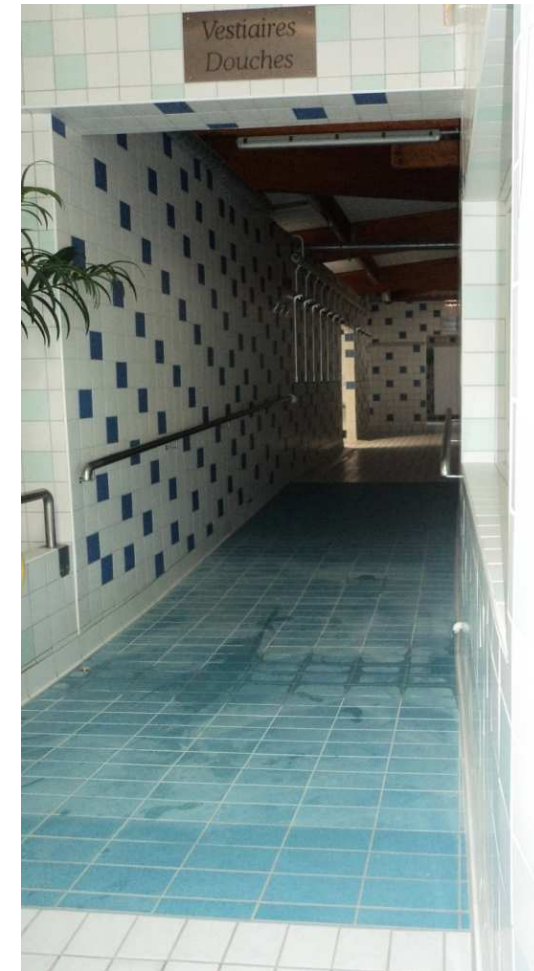
Les toilettes garçons, à droite



En sortie des douches, on accède aux bassins par le **pédiluve**



Vue du pédiluve, côté bassin



Face au pédiluve, le **petit bassin**



Profondeur du petit bassin : 1 m 40



Le petit bassin aménagé selon le **Projet Maternelle**



Autour du petit bassin, Le bureau des maîtres-nageurs



Un repère important : le Plan d'organisation de la surveillance et des secours (POSS)



Autour du Petit Bassin, **La tisanderie des maîtres-nageurs**



Autour du petit bassin, la **petite plage**



Autour du petit bassin, l'infirmierie



Autour du petit bassin, le **local à matériel**



Le local technique du petit bassin



La zone de rangement de matériel



La grande plage du petit bassin



La chaise du maître-nageur de surveillance sur le petit bassin



Autour du petit bassin, le dispositif de surveillance Poseidon



Par la droite du pédiluve,
on accède au **grand bassin**



La profondeur du grand bassin de 80 cm à 2 mètres



Le grand bassin aménagé selon le **Projet Cycle 2**



Autour du grand bassin, la **grande plage**



L'affichage au grand bassin



Des casiers de rangement et l'entrée du hammam pour le public



Autour du grand bassin,
la **Grande Pieuvre** et les tentacules
utilisés pour le **Projet piscine**



La chaise du maître-nageur de surveillance du grand bassin



Le dispositif Poséïdon du grand bassin



Autour du grand bassin,
la **petite plage avec les bancs.**



Autour du grand bassin, le **grand local à matériel**



Autour du grand bassin, l'accès au local technique



A l'extérieur, le bureau de la Direction

