

# Accompagner et soutenir des équipes d'école en contexte COVID et Vigipirate



Une situation  
sanitaire  
exceptionnelle

Un contexte  
professionnel  
contraint

Des relations  
professionnelles  
singulières mais  
pas inédites



RÉPUBLIQUE  
FRANÇAISE  
*Liberté  
Égalité  
Fraternité*

Santé  
publique  
France

INFORMATION CORONAVIRUS

COVID-19

**PROTÉGEONS-NOUS  
LES UNS LES AUTRES**



Se laver régulièrement  
les mains ou utiliser une  
solution hydro-alcoolique



Tousser ou éternuer  
dans son coude  
ou dans un mouchoir



Se moucher dans  
un mouchoir à usage unique  
puis le jeter



Éviter  
de se toucher  
le visage



Respecter une distance  
d'au moins un mètre  
avec les autres



Saluer  
sans serrer la main  
et arrêter les embrassades



En complément de ces gestes, porter un masque  
quand la distance d'un mètre ne peut pas être respectée

GOUVERNEMENT.FR/INFO-CORONAVIRUS

0 800 130 000  
(appel gratuit)





Les **missions du CPC ou du CPD** se déploient dans des **conditions nouvelles et additionnelles** : du **présentiel autorisé mais limité** et du **distanciel**



Des élèves,  
Des classes,  
Des enseignants,  
Des équipes  
d'école,  
Des partenaires  
en **tension**



## Le soutien social

une ressource pour aider à faire face

Une posture particulière du CPC ou du CPD

- **Se rendre disponible**
- Accorder du **TEMPS** au **soutien et au suivi**
- Dans une **posture qui varie**
- Pour viser le **maintien de l'apprentissage des élèves**

## 2 types de stratégies

- **Les stratégies centrées sur l'émotion** : réduire les émotions négatives
- **Les stratégies centrées sur le problème** : augmenter les ressources pour aider à faire face



Créer, faire vivre et s'impliquer dans

**un dispositif d'aide et de soutien**

**de circonscription ou départemental**

**Aide et soutien** = un réflexe professionnel



Et vous ?

**Participez- vous  
à un dispositif  
particulier d'aide  
et de soutien ?**

Si oui, comment ?

Décrivez en  
quelques mots sur  
le **tableau blanc**  
puis vous aurez la  
parole l'évoquer.







Pas de modèle,  
Peu de recul expérimentiel  
**Un témoignage**

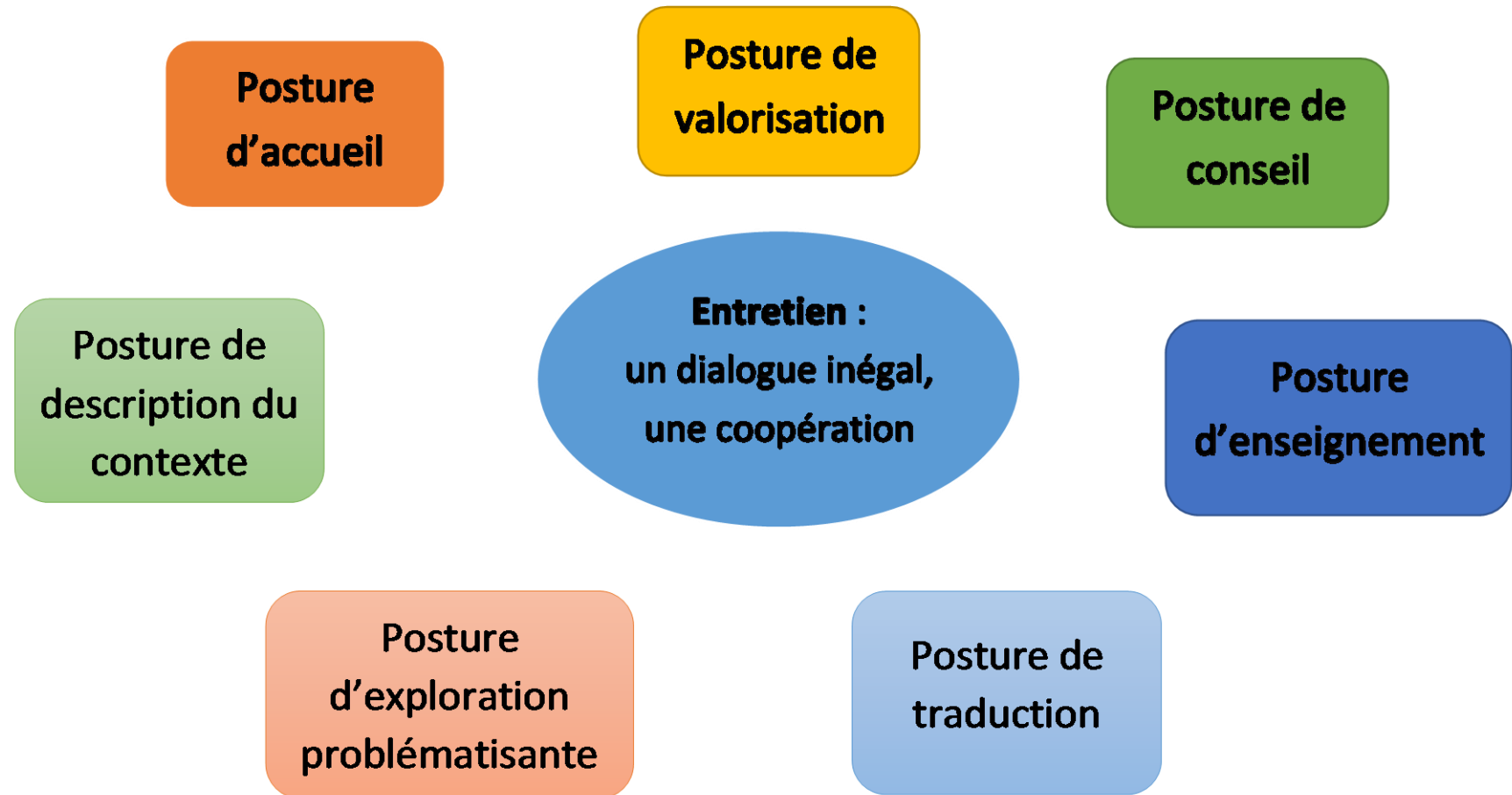
**Situation  
inédite**

**Moyens  
nouveaux**

- **Médiation narrative** pour mieux accompagner, soutenir, comprendre
- Des **entretiens téléphoniques**
- Des **rencontres individuelles ou d'équipe**

# Un jeu de posture du CPC dans les entretiens

Un jeu de postures et de gestes qui se succèdent et se répètent dans des ordres différents selon les problèmes soulevés



Dominique BUCHETON

# Posture d'accueil

- **Reconnaitre et accueillir la difficulté** de tout un chacun
- Personnelle
- Professionnelle

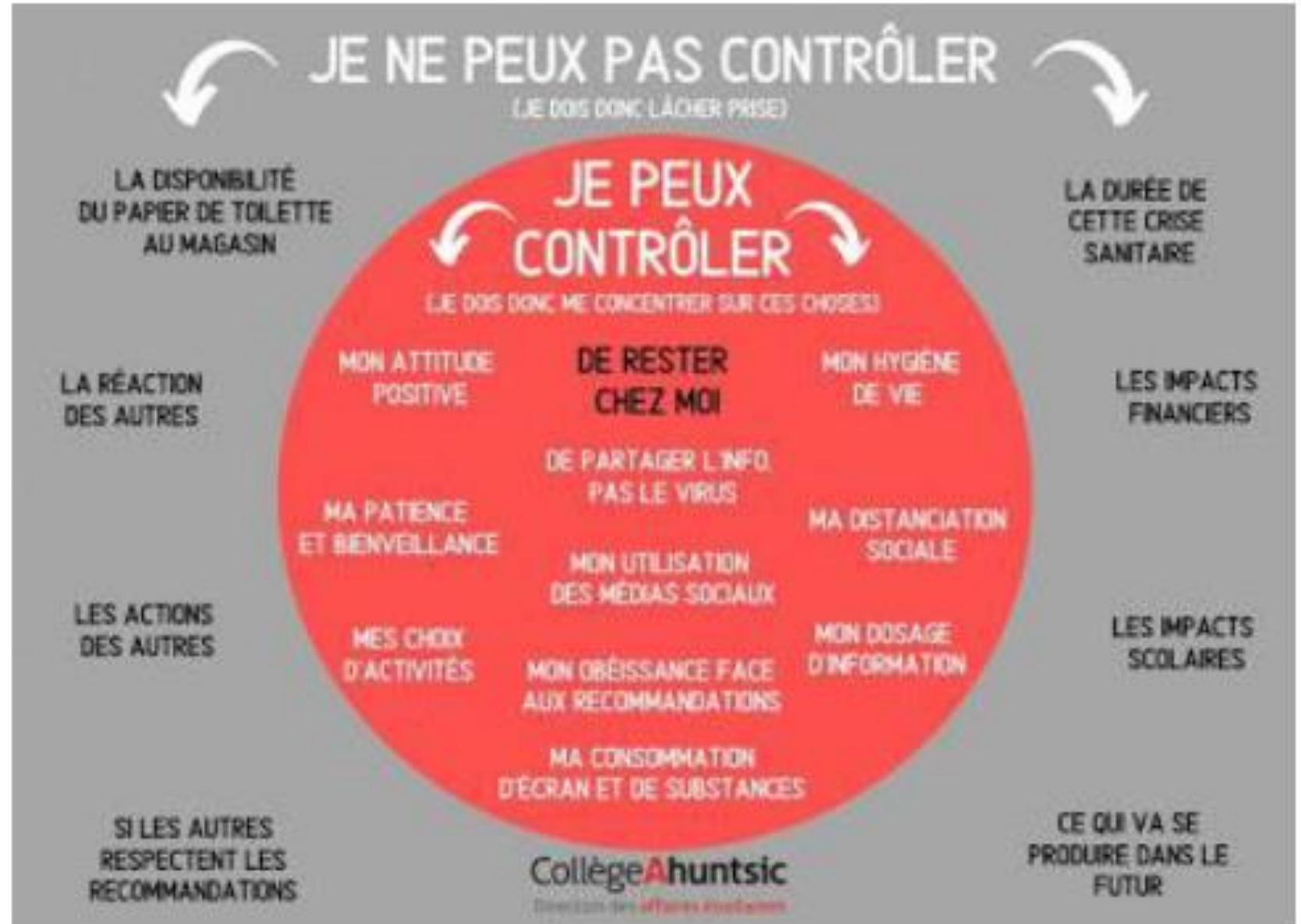


## Posture de description du contexte

Identifier le **stress** et le **déséquilibre**

Viser la **confiance** de  
l'équipe, de  
l'enseignant ou du  
partenaire

Pour **pouvoir travailler**  
**sur la difficulté ou le**  
**problème**



# Le contenu des échanges

- Santé des personnels
- Gestion des absences de personnels malades ou fragiles
- Protocole sanitaire et protocole Vigipirate
- Respect et mise en œuvre des protocoles sanitaires et des protocoles de sécurité attentat intrusion
- Gestion des EABEP et EHP
- Relation aux familles
- Points particuliers
- En plus des contenus « classiques » relatifs à la mise en œuvre, à la didactique, à la gestion de classe, à la gestion de l'école, à l'équipe, aux projets, aux partenariats, à la sécurité...

Pour...

pouvoir **aider à avancer**  
toujours dans **l'intérêt et**  
**l'apprentissage des élèves**  
en veillant à **préserver tout**  
**un chacun...**

## Suivi et soutien des équipes d'écoles en circonscription en contexte COVID – 2020/2021

Un dispositif qui a évolué dans le temps

Quand ?	Quoi ?	Contenu des échanges	Qui ?	Comment	Avantages	Points de vigilance	Remarques
<p>Premier confinement Mars 2020</p> <p>34 écoles Circonscription de Saint Pierre de Chandieu</p> <p>Ecoles fermées</p> <p>Enseignement à distance et accueil des enfants de soignants dans des regroupement d'école</p>	<p>Appel téléphonique chaque semaine des directions d'école</p> <p>Contact avec les collègues en charge de l'accueil des enfants de soignants autant que de besoin</p>	<p>Santé des personnels</p> <p>Protocole sanitaire</p> <p>Mise en œuvre de l'accueil des enfants de soignants</p> <p>Respect des recommandations sanitaires</p> <p>Continuité pédagogique</p> <p>Relation aux familles</p> <p>Points particuliers</p>	<p>Chaque membre de l'équipe de circonscription CPC G + CPC EPS + IEN + un CPD en appui</p> <p>CPC G ou CPC EPS</p>	<p>Appel sur le portable des directeurs ou le fixe de l'école ou d'un collègue chargé de la direction</p> <p>Chacun appelle 8 à 9 collègues</p> <p>Chaque semaine, chacun tourne sur les groupes d'école à appeler</p>	<p>Créer des liens</p> <p>Suivi régulier</p> <p>Contact direct de l'IEN et attention de la circonscription particulièrement appréciée</p> <p>Accompagnement régulier des personnels en difficulté = tissage et entretien d'un lien de confiance</p>	<p>Un seul interlocuteur le plus souvent</p> <p>Le contenu des échanges, le plus souvent autour des difficultés rencontrées, met en tension les membres de l'équipe de circonscription</p>	<p>Prévoir un planning date et heure précis, transmis en amont à chacun</p> <p>Pour les personnels en difficultés, prévoir un suivi sur RV chaque semaine</p> <p>Prévoir une trame de notes commune</p> <p>Synthèse en réunion d'équipe de circonscription</p>
<p>Second confinement Octobre/décembre 2020</p> <p>Ecoles ouvertes</p> <p>Contexte COVID et attentats</p>	<p>Appel téléphonique ou</p> <p>visite sur jour de décharge ou sur temps méridien</p> <p>ou</p> <p>participation à un conseil de maître sur temps méridien</p>	<p>Santé des personnels</p> <p>Gestion des absences de personnels malades ou fragiles</p> <p>Protocole sanitaire</p> <p>Respect et mise en œuvre des protocoles sanitaires et des protocoles de sécurité attentat intrusion</p> <p>Gestion des EABEP et EHP</p> <p>Relation aux familles</p> <p>Points particuliers</p>	<p>CPC G ou CPC EPS</p> <p>IEN ponctuellement</p>	<p>RV donné à l'avance par mail</p> <p>Appel sur le téléphone fixe de l'école ou d'un collègue chargé de la direction</p> <p>2 Doodle proposant une inscription en amont</p> <p>Chacun passe 1 ou 2 appel(s) téléphonique matin et/ou après-midi et/ou 1 visite possible</p> <p>Et/ou 1 conseil de maître au max par jour pour chaque CPC</p>	<p>Contact à la demande selon les besoins réels</p> <p>Les collègues anticipent notre appel ou notre visite.</p> <p>Appel téléphonique 30 mn maximum</p> <p>Visite sur jour de décharge 1h au maximum</p> <p>Demande d'aide et de suivi d'équipe ou d'enseignant régulière, plus en confiance</p>	<p>Mise à jour des Doodle chaque semaine (le vendredi qui précède le début de la semaine)</p> <p>Un accompagnement efficace s'inscrit dans la durée : chaque situation demande un engagement de celui qui l'assume</p> <p>Borner les échanges en durée et dans le temps</p> <p>1 seule visite à prévoir au maximum par CPC et par jour</p>	<p>Liens tissés lors du premier confinement bien réinvestis</p> <p>Envoi et renvoi de la proposition de soutien aux équipes d'école par mail chaque semaine</p> <p>Utilisation d'une trame de notes commune</p> <p>Synthèse en réunion d'équipe de circonscription</p>