

<https://spdc.circo.ac-lyon.fr/spip/spip.php?article309>



Quel plan pour qui ?

- Ressources pédagogiques - Suivi des élèves en difficulté -

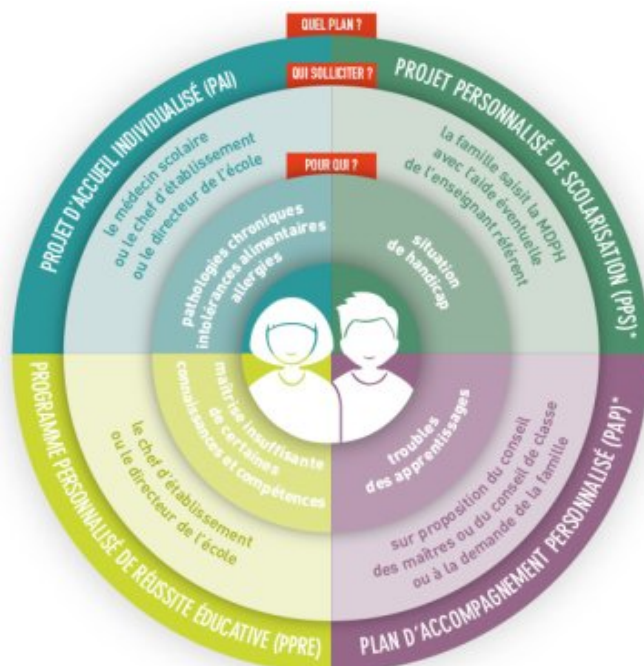


Publication date: mardi 26 novembre 2019

Copyright © Circonscription de Saint Pierre de Chandieu - Tous droits

réservés

Quel plan pour qui ?



[*] Les élèves "dys", en fonction de leur besoin et du souhait de la famille, peuvent relever soit d'un PAP, soit d'un PPS.